



Dipartimento  
di Medicina Traslazionale  
e per la Romagna

# SPERIMENTAZIONE IN MODELLI ANIMALI



Dipartimento  
di Medicina Traslazionale  
e per la Romagna

# Laboratorio per la Ricerca Preclinica (LARP)

Struttura finalizzata alla ricerca preclinica - Centro di Ateneo che gestisce lo stabulario e i servizi connessi

Collocato presso il Polo Chimico Biomedico, Via Fossato di Mortara, n. 21/27 (FE)



## Struttura del LARP:

**1) locali per allevamento e mantenimento di animali di piccola taglia** (topi, ratti, cavie, conigli), incluse colonie di mutanti (topi transgenici e knock-out); può accogliere fino a circa 1.300 gabbie per topi e ratti.

**2) laboratori di supporto alla sperimentazione animale per:**

- interventi di chirurgia (inclusa microchirurgia stereotassica);
- studi comportamentali (di tipo ansioso e depressivo, nocicezione, performance motorie, memoria e apprendimento)
- imaging *in vivo* (bioluminescenza, fluorescenza e **mediante PET\*\***);
- biologia cellulare e farmacologia;

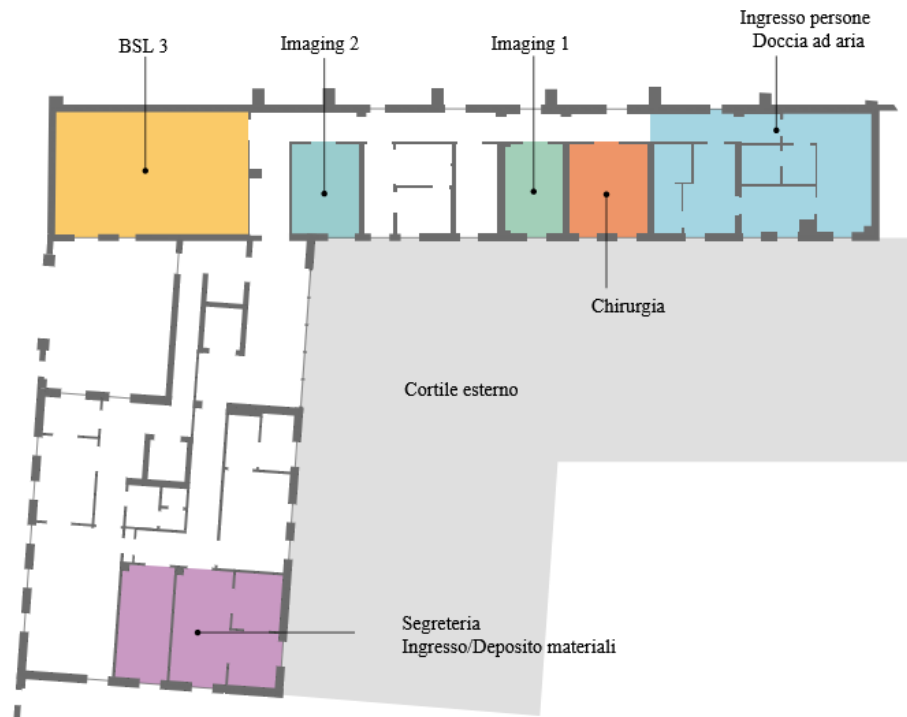
**3) laboratorio BSL3**, per effettuare analisi e sperimentazioni su patogeni di rischio 3 (ad oggi impiegato per studi su SARS-CoV-2).

\*\* *servizio/strumentazione di recente allestimento*

# Struttura del LARP

## Tour virtuale del piano terra

Cliccare su ogni area indicata per visualizzare il video corrispondente.



## Tour virtuale del primo piano

Cliccare su ogni area indicata per visualizzare il video corrispondente.



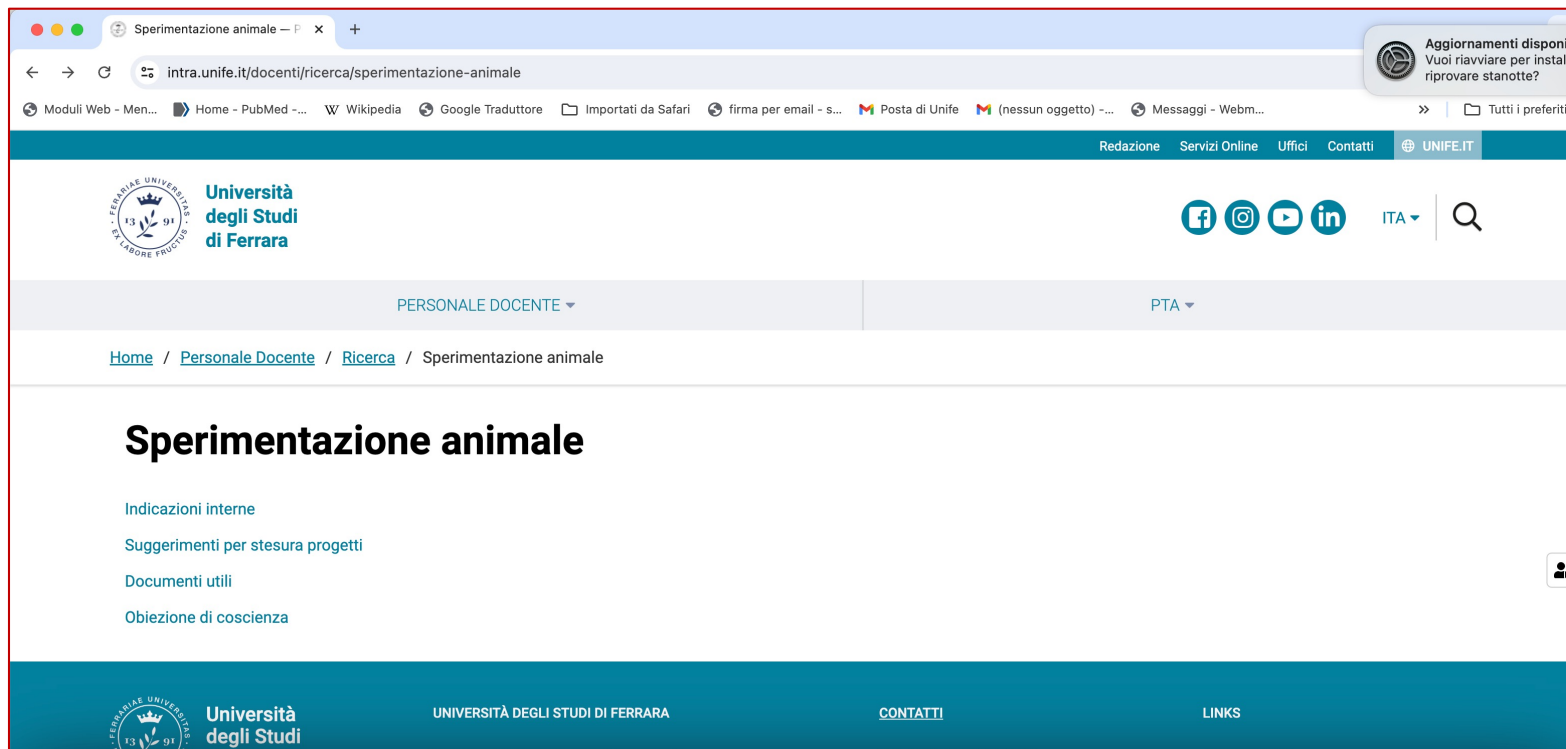
[https://lta.tecnopoloferrara.it/animal\\_facility.php#virtualTourGF](https://lta.tecnopoloferrara.it/animal_facility.php#virtualTourGF)

[https://lta.tecnopoloferrara.it/animal\\_facility.php#virtualTour1F](https://lta.tecnopoloferrara.it/animal_facility.php#virtualTour1F)

## Regolamentazione della sperimentazione animale:

- Nel Centro possono essere svolti esclusivamente programmi di ricerca:
  - 1) prima vagliati dall'**Organismo preposto al Benessere Animale (OPBA UniFE)**
  - 2) poi autorizzati dal **Ministero della Salute**.
- L'OPBA Unife per la valutazione dei progetti si riunisce 4 volte l'anno. Tutte le informazioni inerenti la documentazione da presentare si possono trovare al seguente link:  
<https://intra.unife.it/docenti/ricerca/sperimentazione-animale>

# Regolamentazione della sperimentazione animale:



The screenshot shows a web browser window displaying the page 'Sperimentazione animale' on the intranet of the University of Ferrara. The URL is 'intra.unife.it/docenti/ricerca/sperimentazione-animale'. The page features the university's logo and name, navigation menus for 'PERSONALE DOCENTE' and 'PTA', and a list of links: 'Indicazioni interne', 'Suggerimenti per stesura progetti', 'Documenti utili', and 'Obiezione di coscienza'. The footer includes the university's name, 'UNIVERSITÀ DEGLI STUDI DI FERRARA', and links for 'CONTATTI' and 'LINKS'.

**La struttura è dotata di personale tecnico dedicato (per lo svolgimento delle attività di base-routine e per il supporto/formazione dei ricercatori)**

## Formazione dei ricercatori:

Per lavorare in autonomia in stabulario occorre possedere i **requisiti** e le **competenze professionali** richieste dalla **normativa vigente**, ovvero è necessario rispondere ad uno dei seguenti criteri:

- 1) rientrare nella **disciplina transitoria\***
- 2) avere svolto la formazione teorica, la formazione pratica, il tirocinio pratico in affiancamento a personale formato del LARP


*\*Rientrano nella disciplina transitoria coloro i quali nei cinque anni precedenti l'entrata in vigore del Decreto Ministeriale (del 5 agosto 2021) hanno svolto una o più delle seguenti funzioni per almeno diciotto mesi (anche non continuativamente):*

- a) realizzazione di procedure su animali*
- b) concezione delle procedure e di progetti*
- c) cura degli animali*
- d) soppressione degli animali*

## Servizi di supporto per i ricercatori:

Sono disponibili servizi di supporto alla sperimentazione animale, gestiti da LTTA [https://lta.tecnopoloferrara.it/animal\\_facility.php?lang=ITA#Com](https://lta.tecnopoloferrara.it/animal_facility.php?lang=ITA#Com):

- consulenze per la formulazione del disegno sperimentale di progetti che prevedono sperimentazione animale;
- realizzazioni di modelli animali di patologie;
- analisi del genotipo e del fenotipo (istologia, comportamento).



The screenshot shows the website for the Animal Facility at the LTTA (Laboratory for Advanced Technologies). The page features a header with logos for LTTA, Tecnopolo Ferrara Emilia-Romagna, and the University of Ferrara. Below the header is a navigation menu with options like 'SERVIZI', 'ENTI DESTINATARI', 'STRUMENTAZIONI CONDIVISE', 'PROGETTI IN CORSO', 'NEWS', 'PRIVACY', and 'CONTATTI'. The main content area is titled 'Animal Facility' and includes a section 'Competenze e Tecnologie' with a text block and an image of neurons. To the right, there is a list of services: 'Competenze', 'Strumentazioni', 'Contatti', 'Pubblicazioni', 'Collaborazioni', 'Tariffario', and 'Tour virtuale del LARP'. A red bracket on the right side of the page groups the 'Competenze' and 'Strumentazioni' sections, and a blue arrow points to the 'Tour virtuale del LARP' link.

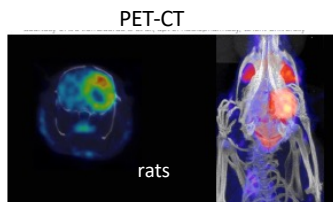
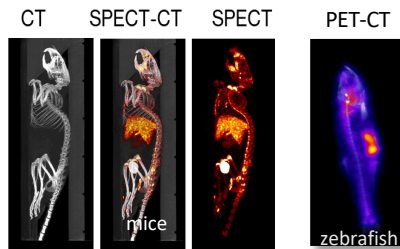


# Laboratorio di Imaging nucleare e tomografia computerizzata

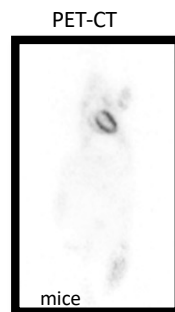
$\beta$ -CUBE, X-CUBE,  $\gamma$ -CUBE sono gli scanner più compatti nel campo dell'imaging molecolare di piccoli animali. Consentono monitoraggio in continuo dei parametri vitali durante la preparazione e l'esecuzione dell'imaging: RESPIRAZIONE, RITMO CARDIACO, TEMPERATURA.

## Campi di applicazione:

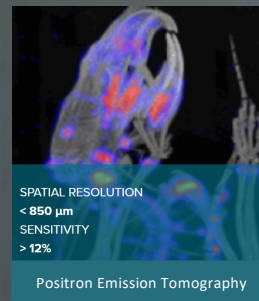
- Medicina Nucleare
- Oncologia
- Urologia
- Ematologia
- Epatologia
- Immunoncologia
- Neurologia
- Infiammazione
- Odontoiatria
- Cardiologia
- Immunoterapia
- Pneumologia
- Tossicologia
- Farmacologia
- Sviluppo di farmaci/terapie
- Sviluppo di Biomateriali
- Studi di Fisica Medica



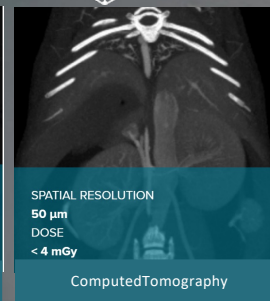
<sup>18</sup>F-FDG Rat with glioblastoma



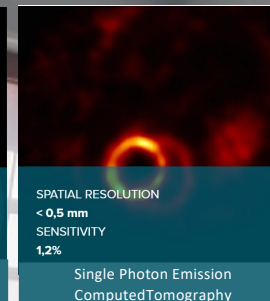
MOLECUBES



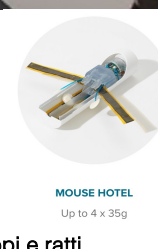
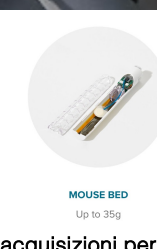
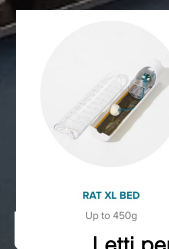
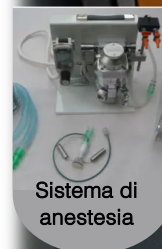
PET



CT



SPECT



Letti per le acquisizioni per topi e ratti

